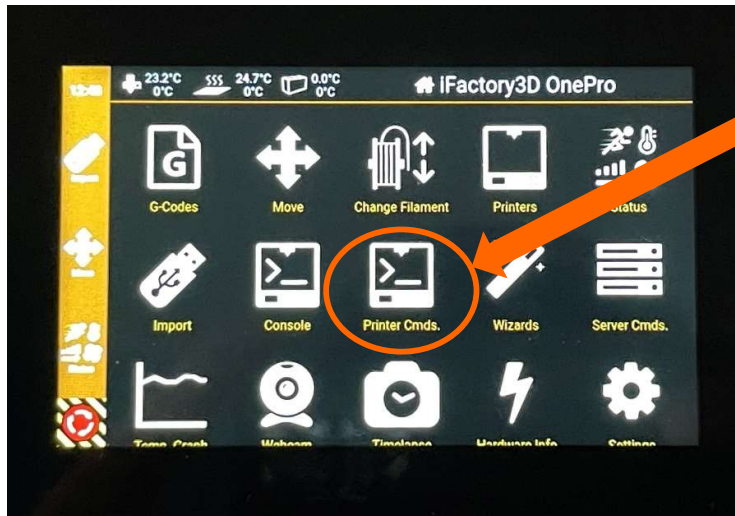


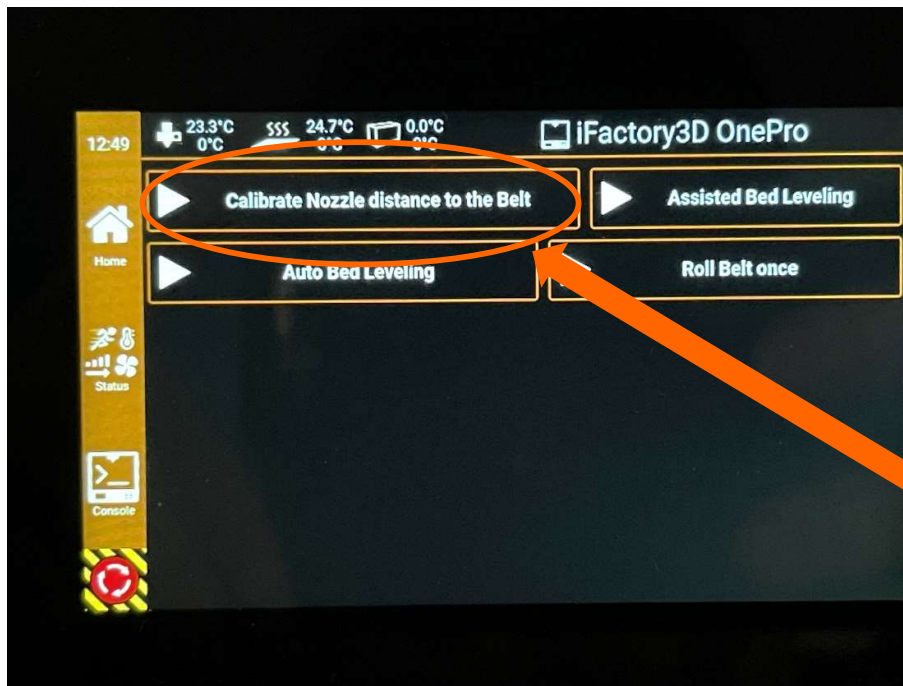
English version - Page 1 - 4

German version Page 4 - 8

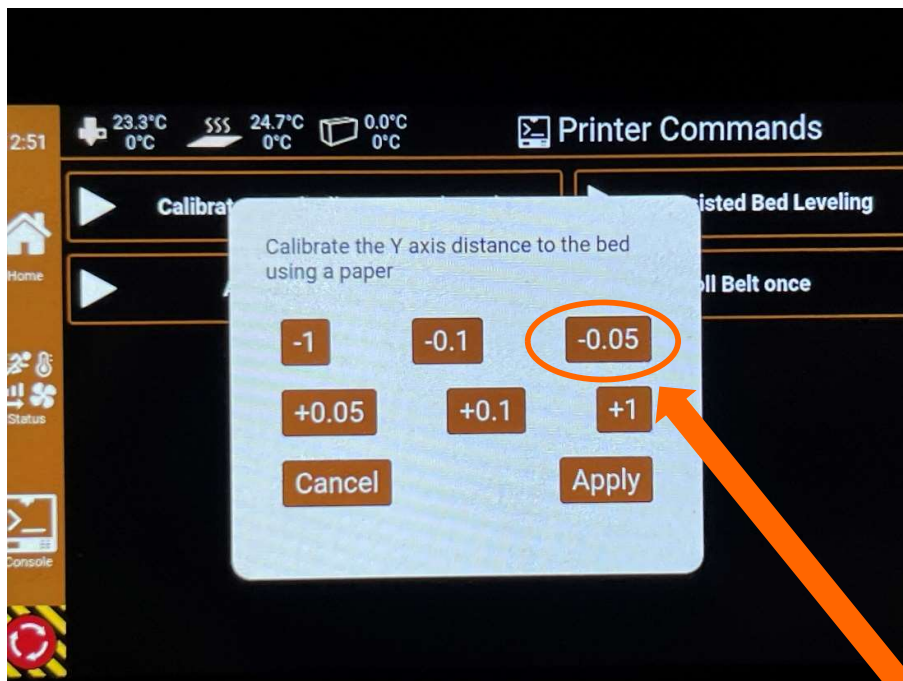
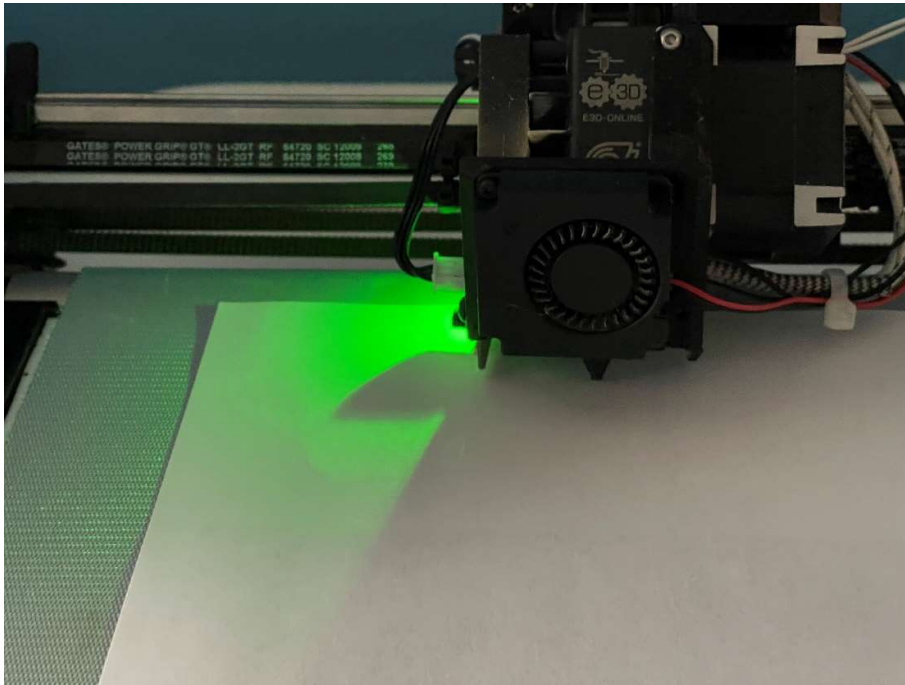
Set offset



Select the "Printer Cmds."
menu on the touch display.



Now calibrate
the distance
between the
nozzle and the
print bed using a
piece of paper.
To do this,
select "Calibrate
nozzle distance
to the belt" via
the menu.



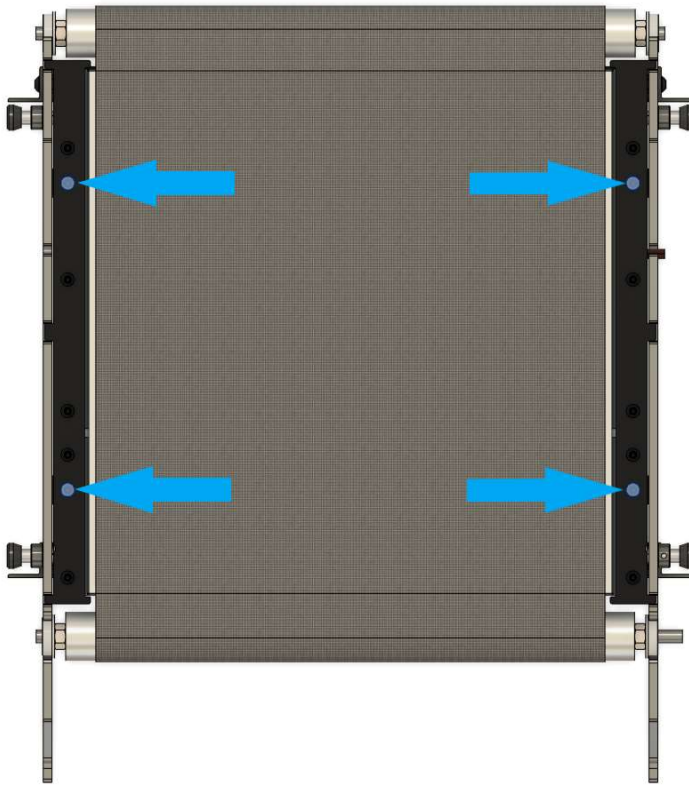
Now move the printhead down in -0.05 increments until the nozzle scratches the paper. To do this, move the paper slightly back and forth under the nozzle and check whether slight marks appear. Then confirm the setting with "Apply".

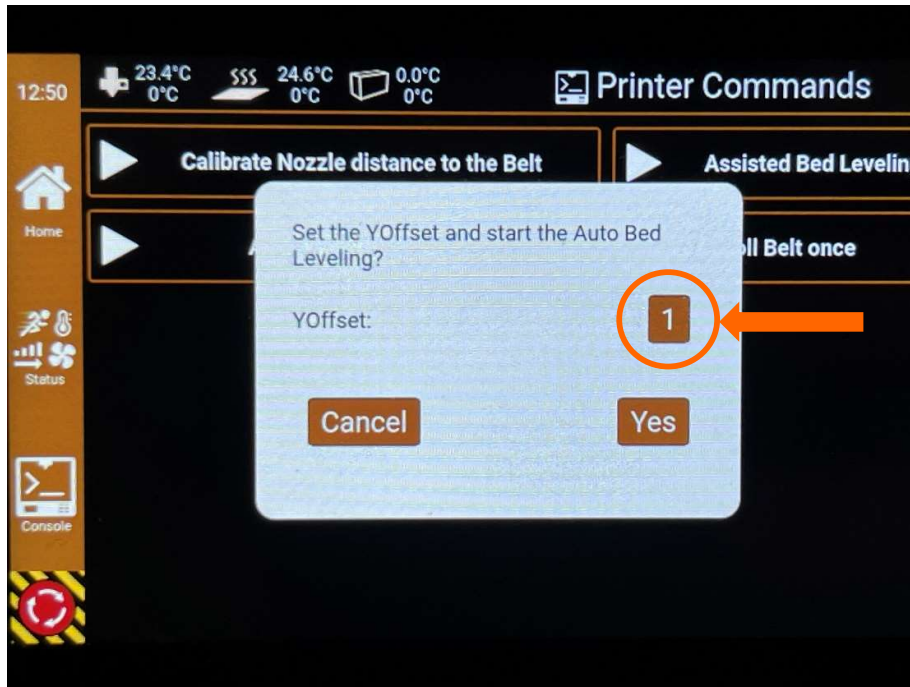
With the offset set, it is now possible to check the distance between the nozzle and the print bed on the sides of the belt and, if necessary, make corrections here as well. To do this, select the "Assisted Bed Leveling" menu item:

The printhead moves to the indicated points. There, the distance to the nozzle can be checked with the help of the sheet of paper and corrected by using the adjusting screws marked below.

There are two screws each on the right and left side to adjust the printbed height.

When adjusting, make sure that the printbed only touches the tensioned belt and does not press upwards too far.

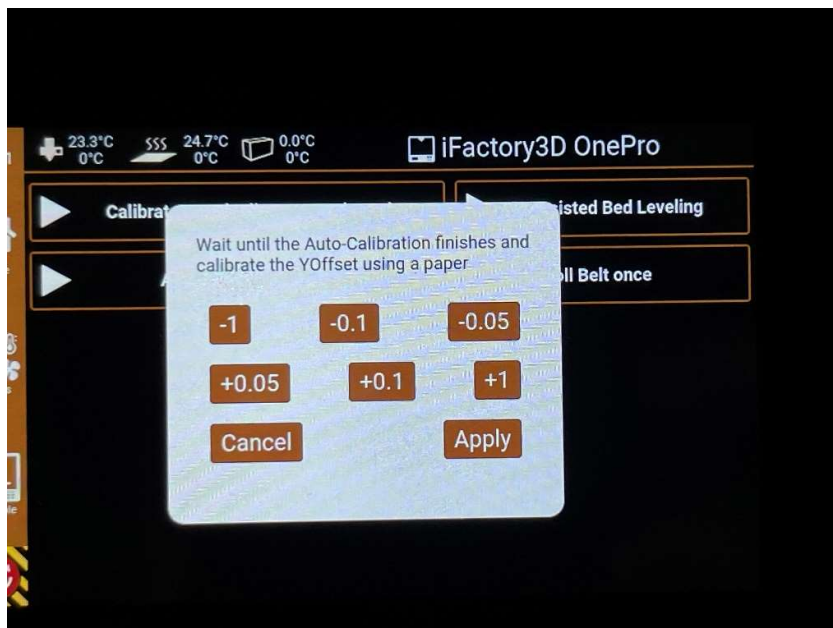




After this step, Auto Bed Leveling can be performed.

Enter the safety distance of 1 for YOffset and confirm the entry with "Yes".

After the sensor has traveled through its measuring points, it is possible to check the set offset again with the aid of the sheet of paper and to correct it if necessary.

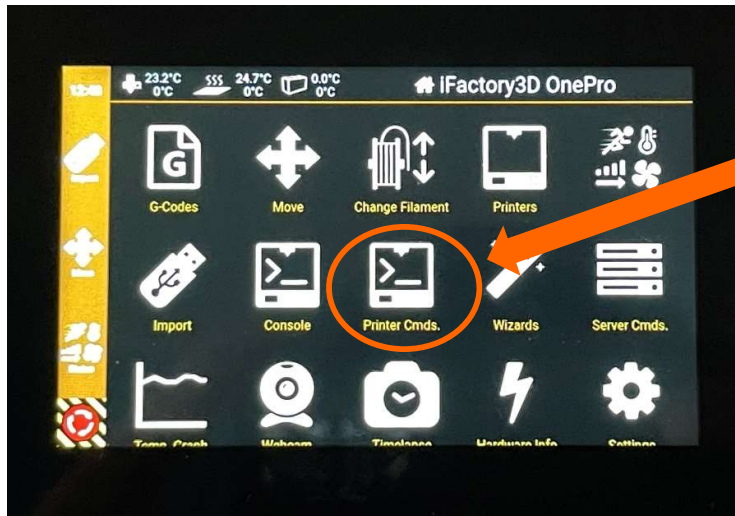


Then confirm the entry with "Apply".

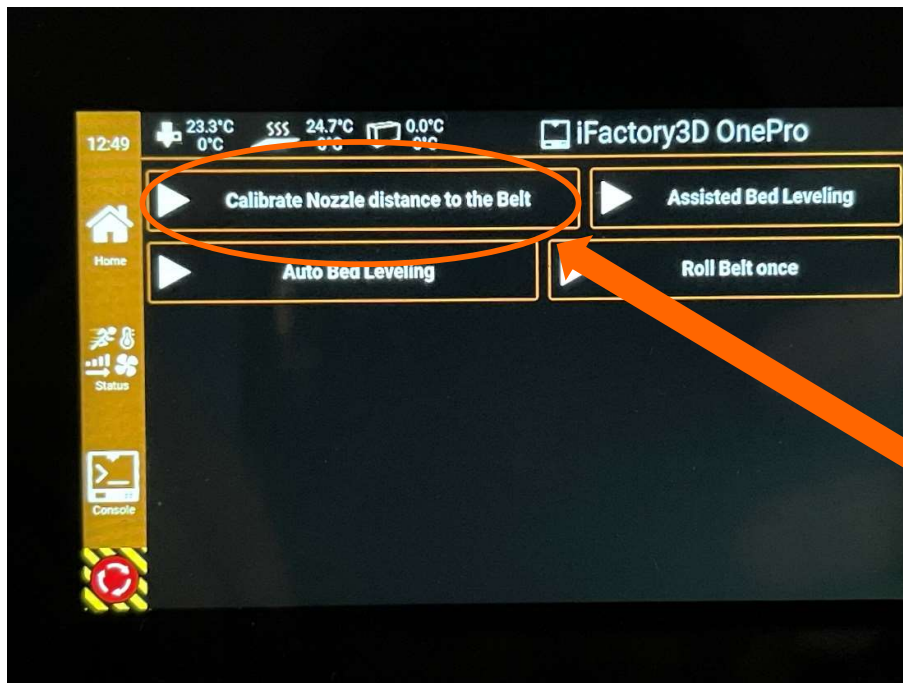
English version - Page 1 - 4

German version Page 4 - 8

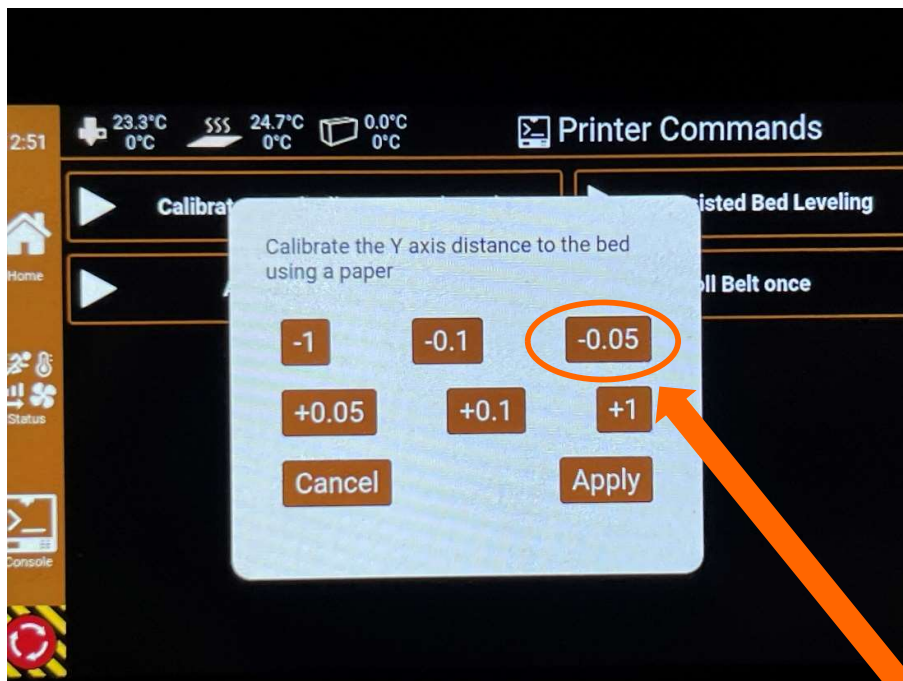
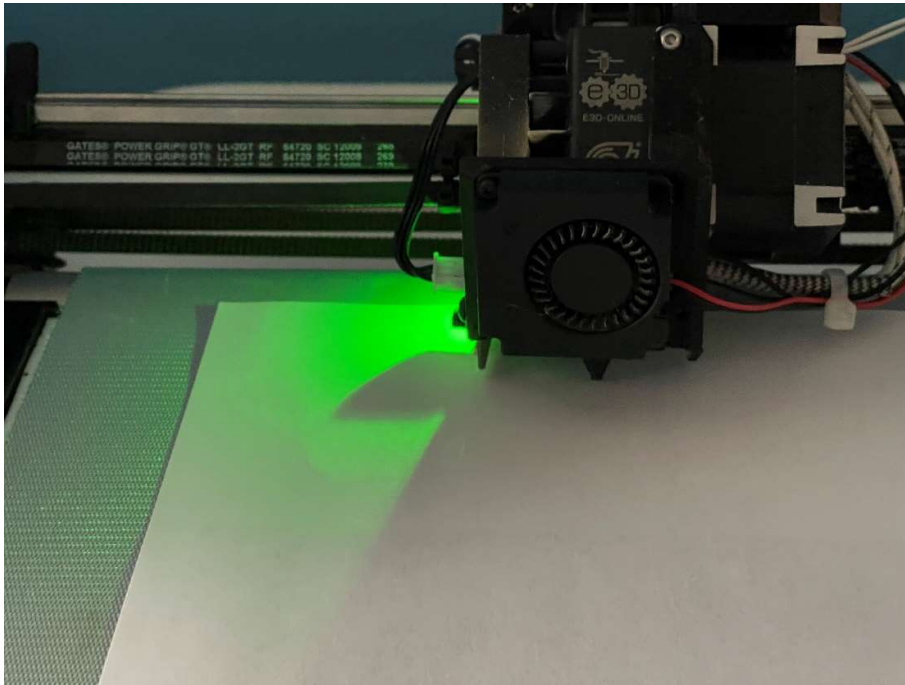
Offset einstellen



Auf dem Touchdisplay das Menü „Printer Cmds.“ Auswählen.



Nun Abstand zwischen Düse und Druckbett mithilfe eines Stück Papiers kalibrieren. Dazu „Calibrate nozzle distance to the belt“ über das Menü wählen.



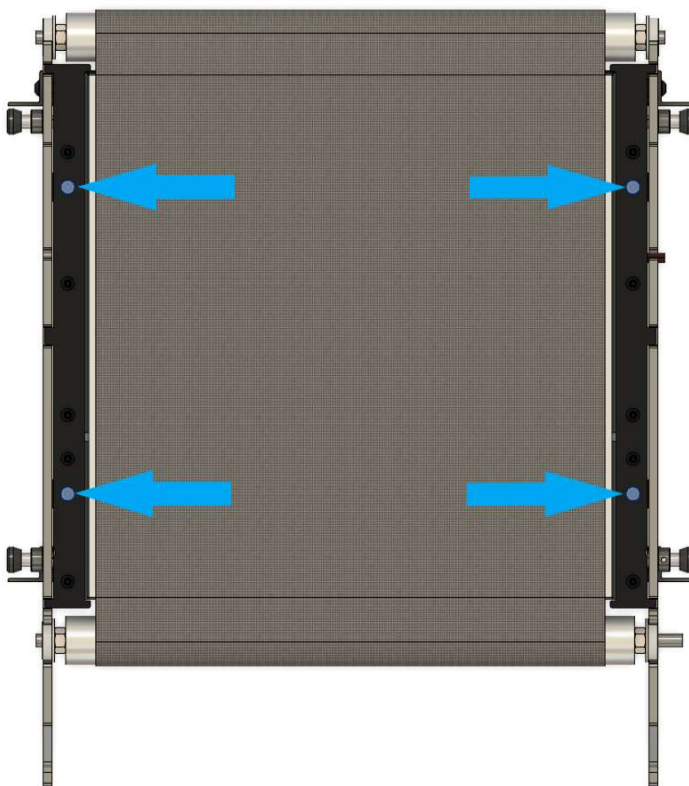
Jetzt den Druckkopf mit -0.05er Schritten so weit hinunterbewegen, bis die Düse am Papier kratzt. Dafür das Papier unter der Düse leicht hin und her bewegen, und kontrollieren, ob leichte Furchen entstehen. Anschließend die Einstellung mit „Apply“ bestätigen.

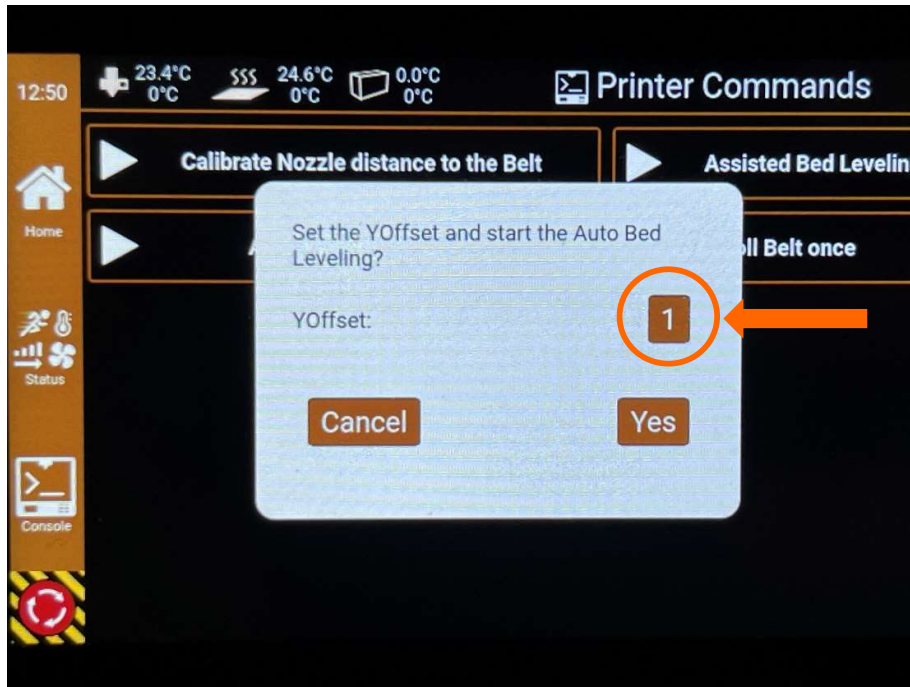
Mit dem eingestellten Offset besteht nun die Möglichkeit, den Abstand der Düse zum Druckbett an den Seiten des Belts zu überprüfen und gegebenenfalls auch hier Korrekturen vorzunehmen. Dazu den Menüpunkt „Assisted Bed Leveling“ auswählen:

Der Druckkopf fährt zu den angezeigten Punkten. Dort kann jeweils mithilfe des Blatt Papiers der Abstand zur Düse geprüft und mittels der unten markierten Stellschrauben korrigiert werden.

Sowohl auf der rechten als auch auf der linken Seite befinden sich jeweils zwei Schrauben, um die Druckbetthöhe einzustellen.

Beim Justieren ist darauf zu achten, dass das Druckbett den gespannten Belt nur berührt und nicht zu stark nach oben drückt.

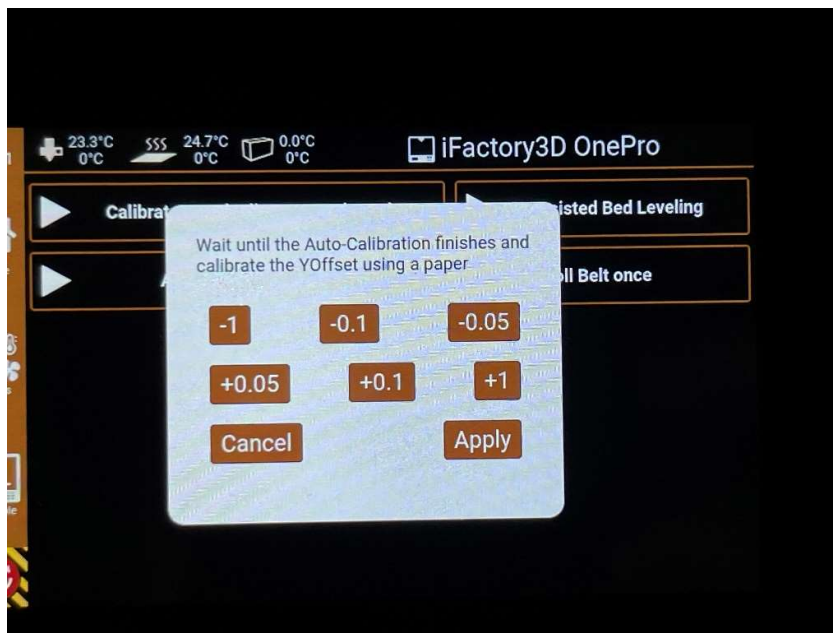




Nach diesem Schritt kann das Auto Bed Leveling ausgeführt werden.

Bei Yoffset den Sicherheitsabstand von 1 eintragen und die Eingabe mit „Yes“ bestätigen.

Nachdem der Sensor seine Messpunkte abgefahren hat, besteht erneut die Möglichkeit mit Hilfe des Blatt Papiers den eingestellten Offset zu kontrollieren und gegebenenfalls zu korrigieren.



Im Anschluss die Eingabe mit „Apply“ bestätigen.