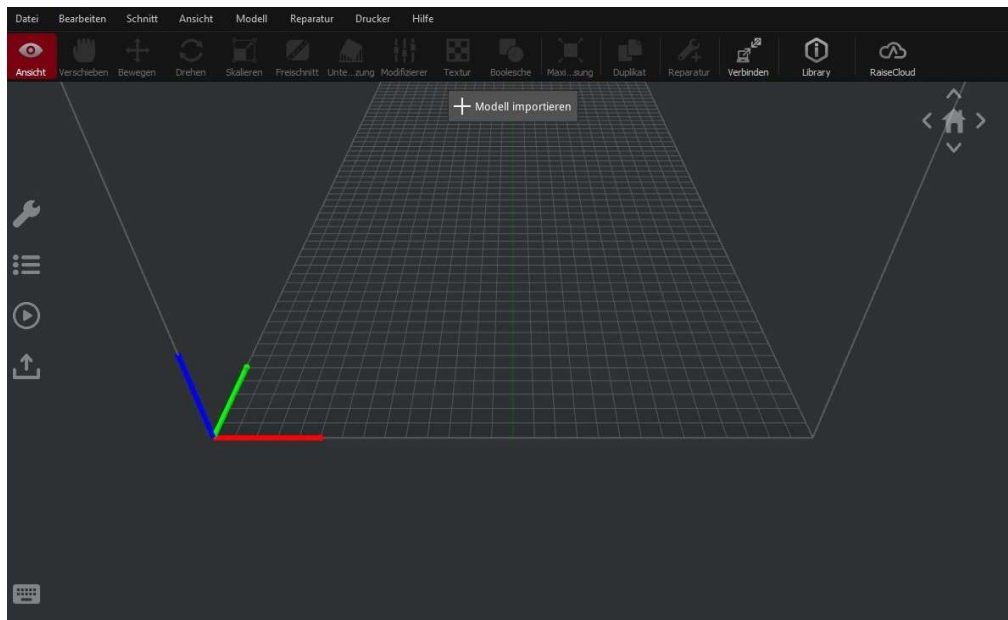


English version - Page 1 - 4

German version Page 4 - 8

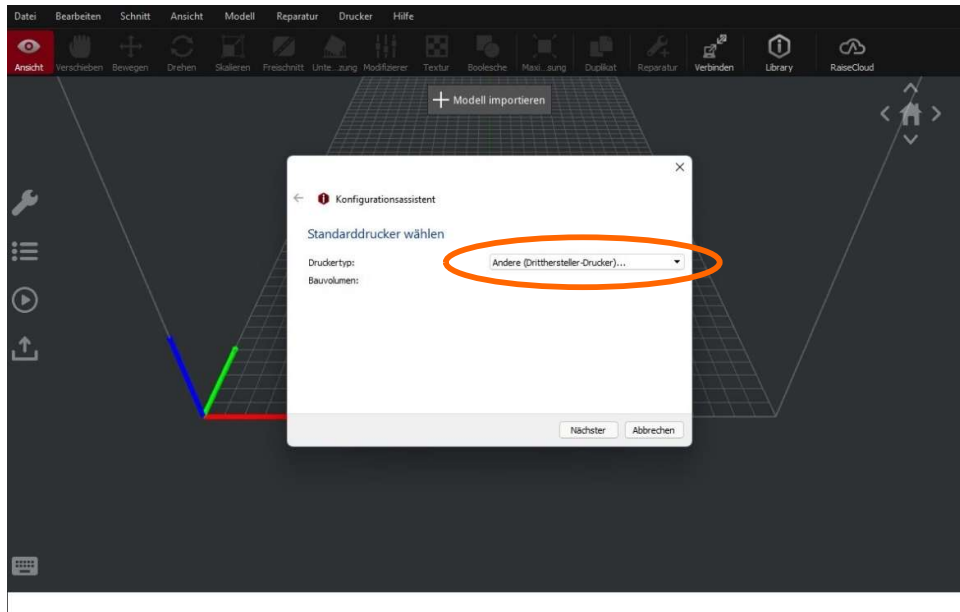
Create an iFactory3D One Pro profile in ideaMaker



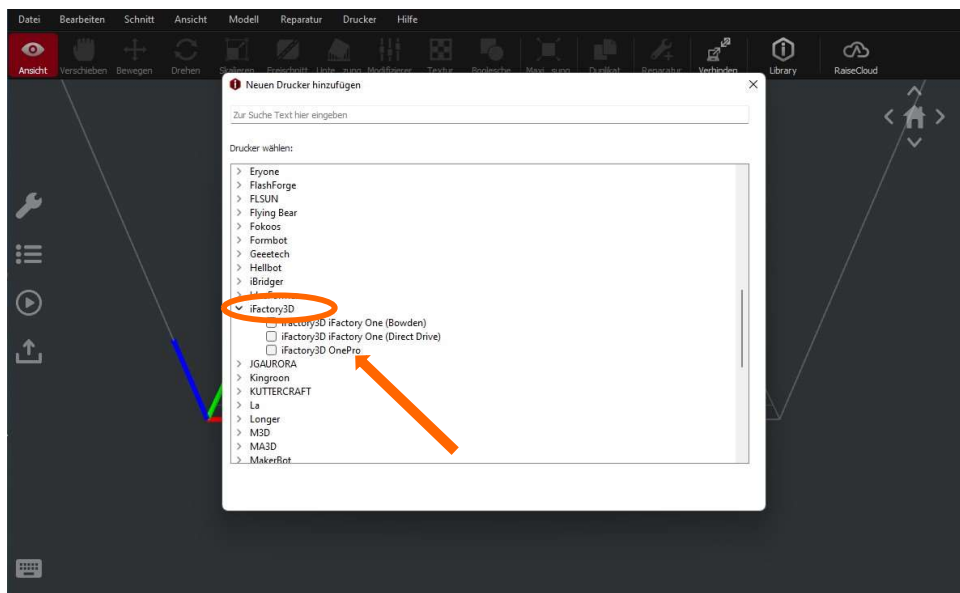
First of all, ideaMaker must be downloaded and installed on the PC.

Download:

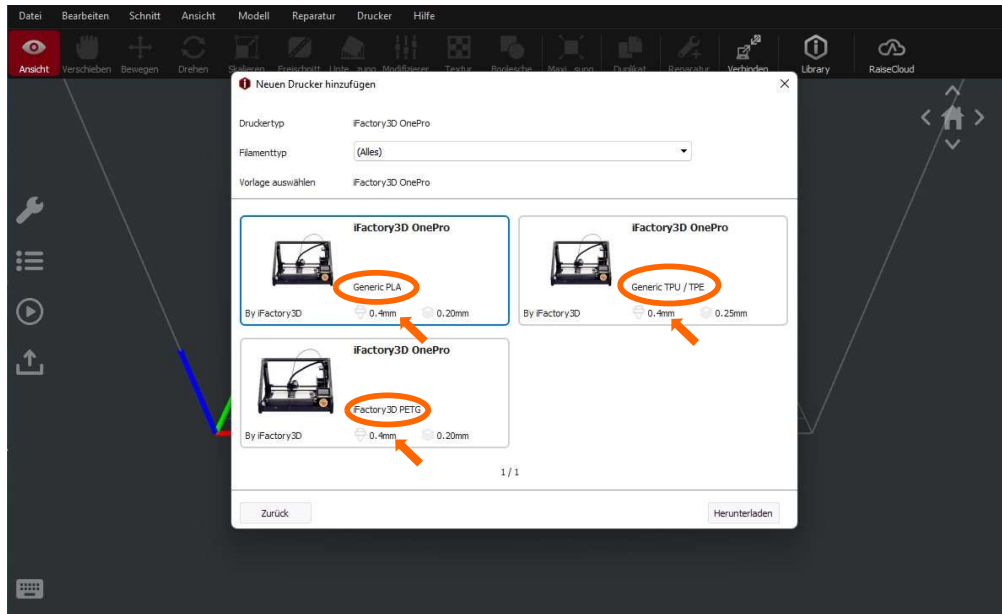
<https://www.ideamaker.io/download.html>



Select "Other (third party printer)..." for Printer Type.

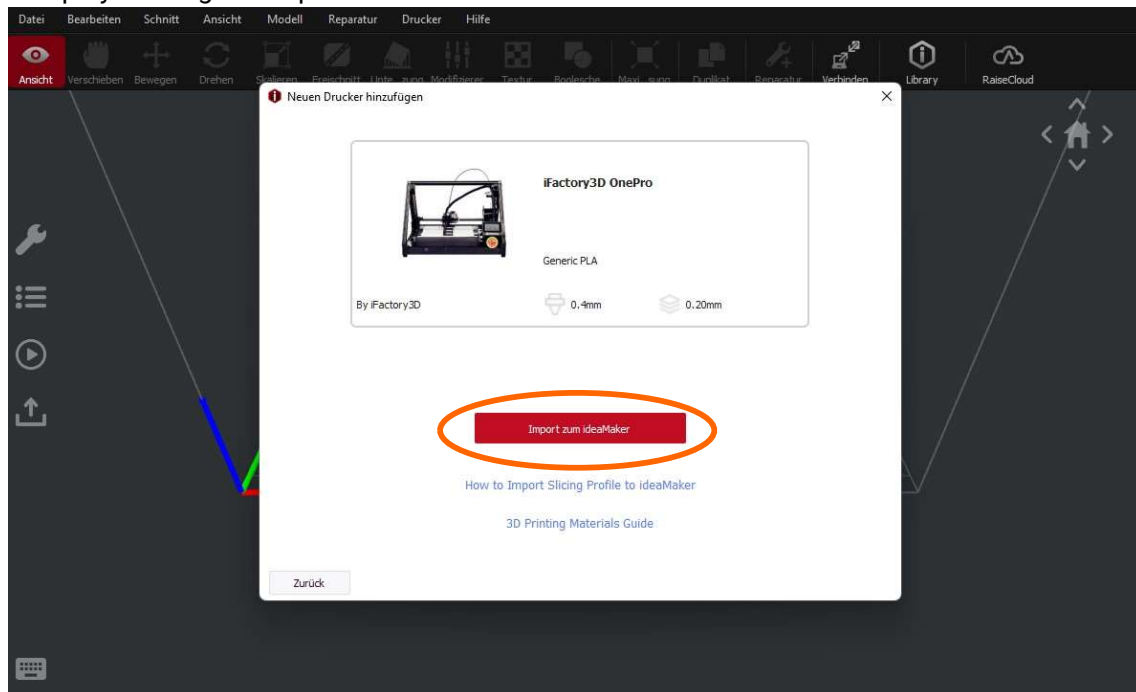


Scroll down to "iFactory3D" and select "iFactory3D OnePro".



Prefabricated standard profiles can be found here, which may still need to be slightly adapted to the material and/or nozzle diameter used.

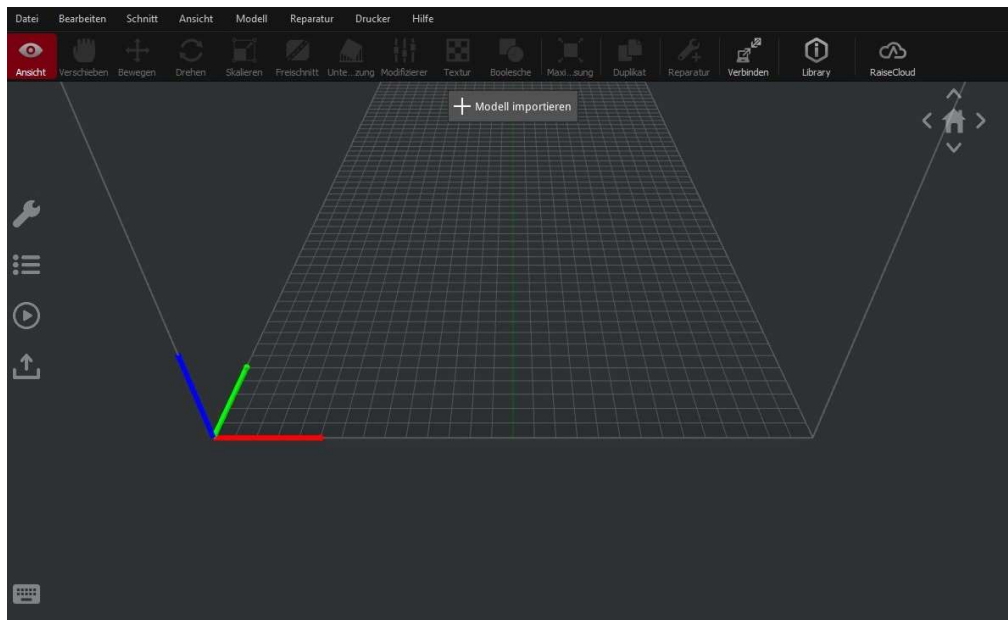
Then click on "Download" to get to the last part of the setup area, where you confirm the setup by clicking on "Import to ideaMaker".



English version - Page 1 - 4

German version Page 4 - 8

iFactory3D One Pro-Profil in ideaMaker anlegen



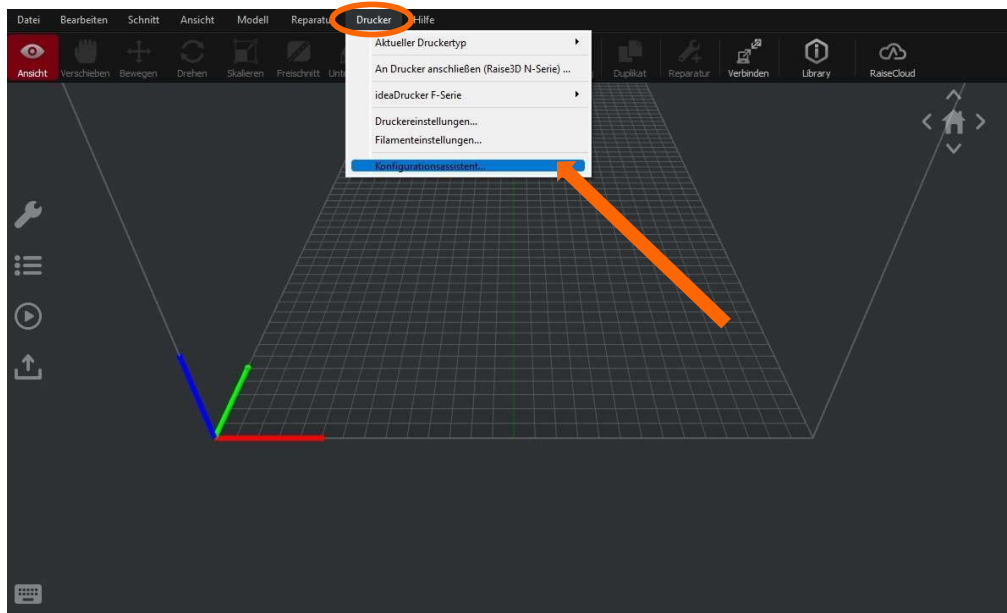
Als
Erstes
muss

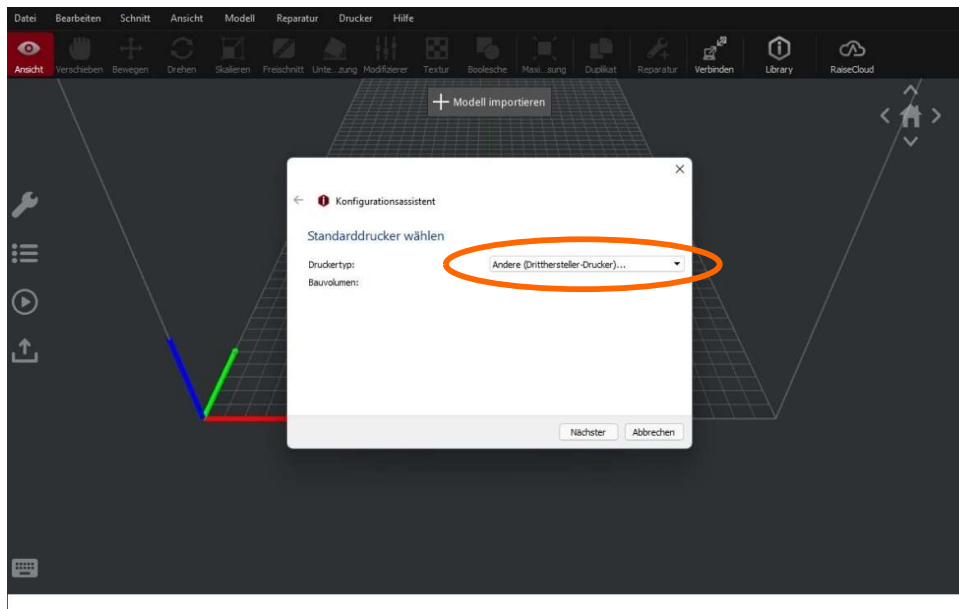
ideaMaker auf den PC heruntergeladen und installiert werden.

Download:

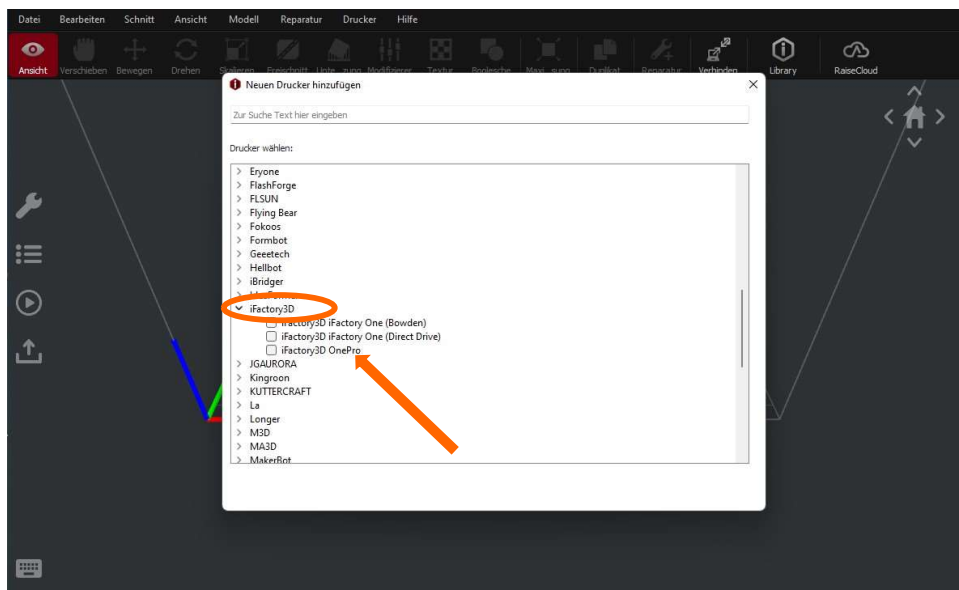
<https://www.ideamaker.io/download.html>

Nach der Installation den Konfigurationsassistenten über die Registerkarte „Drucker“ starten

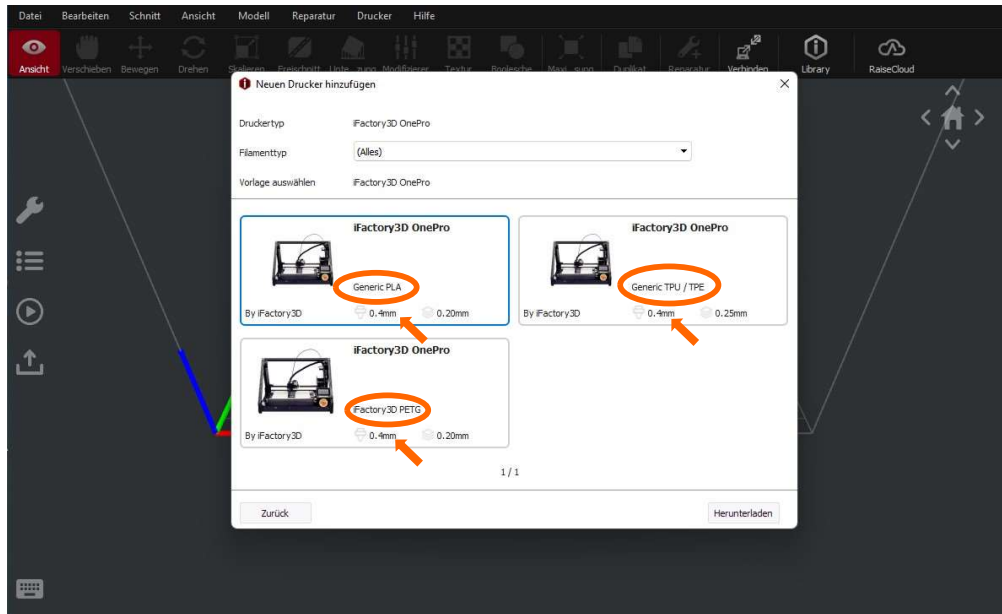




Bei Druckertyp „Andere (Dritthersteller-Drucker)...“ auswählen.



Zu „iFactory3D“ runterscrollen und dort „iFactory3D OnePro“ auswählen.



Hier können vorgefertigte Standardprofile gefunden werden, die gegebenenfalls noch an das verwendete Material und/oder den verwendeten Düsendurchmesser geringfügig anpasst werden müssen.

Anschließend auf „Herunterladen“ klicken, um in den letzten Teil vom Einrichtungsbereich zu gelangen, wo zum Schluss mit „Import zum ideaMaker“ die Einrichtung bestätigt wird.

